

université  
PARIS-SACLAY

ÉCOLE UNIVERSITAIRE  
DE PREMIER CYCLE  
PARIS-SACLAY

# Conseil EUPSaclay

27 janvier 2022



université  
PARIS-SACLAY

ÉCOLE UNIVERSITAIRE  
DE PREMIER CYCLE  
PARIS-SACLAY

# Information générale

27 janvier 2022

# SSU / Projet Santé



# PARTIE 1

## PROJET IDEES SANTE



- Des moyens alloués **pour 8 ans** : 2021/2028 (en pratique pas d'engagement en 2020)
- Au bénéfice de **l'Université Paris Saclay périmètre complet** ; sur **5 axes porteurs d'objectifs** :
  - International : accueil international et structuration Europe
  - Développement socio-économique : développement – offre entreprises et fondation – alumni
  - RH : développement RH et qualité de vie au travail
  - Numérique : « interconnexion » des campus de l'Université Paris Saclay
  - **Campus : qualité de la vie étudiante**
- Avec **3 principes directeurs** de :
  - Transformation (Travailler mieux : modernisation, harmonisation des pratiques...)
  - Intégration (Mutualisation / Subsidiarité)
  - Développement (dégager / apporter des ressources complémentaires à l'université Paris Saclay)
- Et plus largement : opérer comme un **levier de transformation** (acculturation, méthode / conduite du changement en mode projet, passage à l'échelle)

Budget IDEES : 20,8 M€ dédiés la transformation transverse

# Objectifs du projet Santé



## Constat :

La prise en charge de la santé des étudiants à l'université Paris Saclay est hétérogène et varie en fonction de l'établissement, du lieu d'étude, des populations étudiantes, des cursus, des personnels de santé, des moyens alloués (personnels, locaux, partage ou non de locaux avec la médecine du travail ...).

- 1. Élaborer la politique de santé étudiante de l'université expérimentale Paris-Saclay, commune à tous les établissements de l'université Paris-Saclay (établissements composantes, universités membres associés)**
- 2. Organiser et mieux coordonner les services de santé, afin de mettre en application la politique de santé et évaluer ses résultats**
- 3. Discuter de l'opportunité de créer de rédiger l'expression des besoins d'une Maison de la Santé étudiante du site Orsay Vallée /Plateau dans le cadre des scénarii proposés**



## 2. Organiser et mieux coordonner les services de santé, afin de mettre en application la politique de santé et évaluer ses résultats

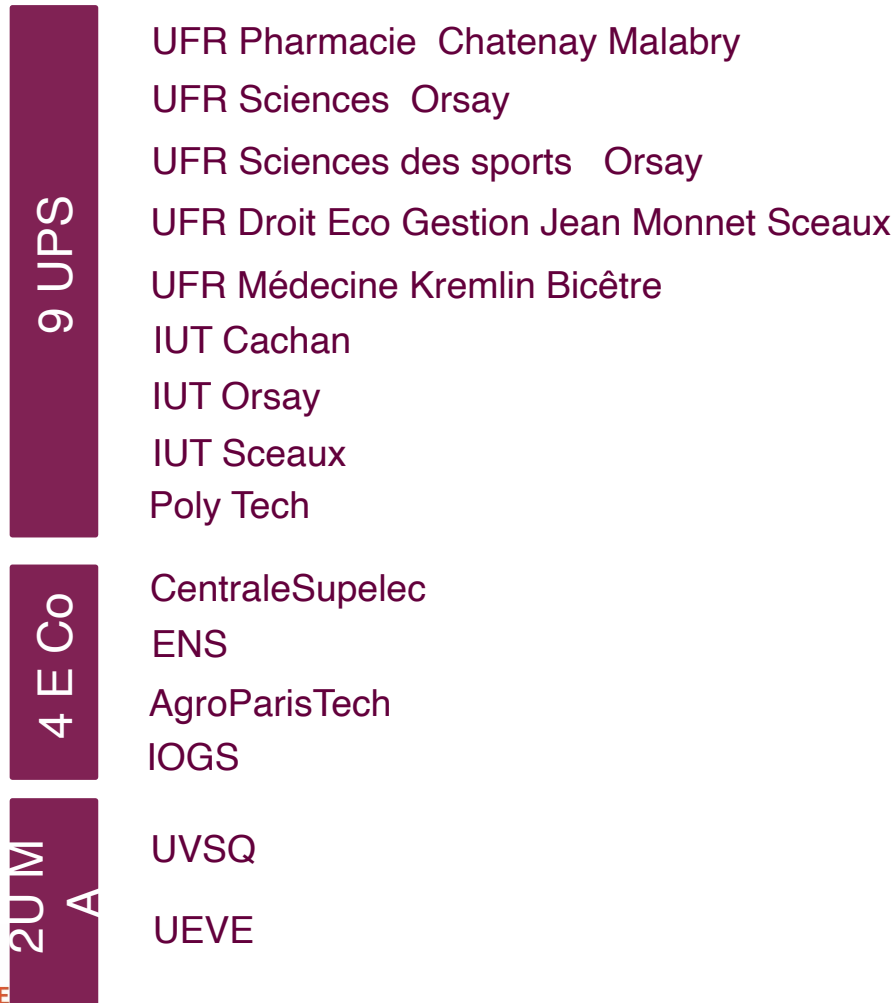
Dans le but de fédérer les équipes médicales autour d'un projet novateur de service leur permettant d'être acteurs du changement, il s'agira :

- ✓ de **dresser un état des lieux** et de consolider les données de santé des établissements, afin de disposer à terme d'objectifs et d'indicateurs quantitatifs de réalisation de la politique de santé
- ✓ **d'élaborer un ou deux scénarii d'organisation** comprenant une offre de service (prévention et/ou prescription), une proposition statutaire, un schéma d'emplois, un maillage territorial des services de santé, une répartition des rôles avec les autres structures de santé du territoire
- ✓ de faire valider en CODIRE l'un des scénarii, puis d'assurer sa **mise en œuvre réglementaire**

## 3. Discuter de l'opportunité de créer de rédiger l'expression des besoins d'une **Maison de la Santé étudiante du site Orsay Vallée /Plateau dans le cadre des scénarii proposés**



# PÉRIMÈTRE DU PROJET



# PLAN DE MISE EN OEUVRE PROJET SANTÉ



Pour faciliter la mise en place de ce projet **novateur** et **fédérateur** et garantir son bon déroulement en synergie avec tous les établissements concernés, nous avons formé :

Un **comité de projet santé (COPROJ)** animé par la Cheffe de projet et composé de 1 à 2 représentants « métier » des établissements, notamment les directeurs des services de santé (UP Saclay, Eco, UMA) - réalise un suivi opérationnel du projet et coordonne les différents chantiers du projet

20 membres – Se réunit environ toutes les 6 sem – anime 9 groupes de travail

Un **comité de pilotage santé (COPIL)** présidé par la vice-présidente en charge de la vie étudiante, constitué de 1 à 2 représentants par établissement. **garant de la vision stratégique** -12 membres - Se réunit environ toutes les trimestres

Reporte au CODIRE



# PARTIE 2

## MISSIONS DU S.S.U Service de Santé Universitaire

# RAPPEL DES MISSIONS DES SSU



- développer la **prévention dans quatre axes majeurs** (santé mentale, santé sexuelle, lutte contre les addictions, prévention de l'alcoolisation massive et des risques festifs) ;
- **accompagner les étudiants en situation de handicap** ;
- **offrir des soins au plus grand nombre**, en particulier par l'accroissement du nombre de visites médicales obligatoires proposant une évaluation globale de la santé et du bien-être de l'étudiant ;
- assurer le **suivi sanitaire des étudiants étrangers**;
- **lutter contre la COVID19** et les autres risques épidémiques ;
- réaliser une **veille sanitaire**.



## Prestations « universitaires » obligatoires :

- Visites médicales obligatoires
- Prise en charge des étudiants internationaux primo-arrivants
- Aménagement des étudiants en situation de handicap
- Prévention extensive

# ORGANIGRAMME DU SSU – Janvier 2022



7 composantes

1 équipe de 25 Personnes

1 Directeur

1 Chargée de prévention

1 Ambassadeur santé

5 médecins

10 infirmières

3 psychologues

1 tabacologue

1 diététicienne

1 assistante

1 infirmière COVID

# Calendrier annuel de prévention



1 mois = 1 thème

Nouveau !  
Page dédiée  
Instagram  
SSU

| Action / thématique  | Période              |
|--|----------------------|
| Mois Sans Tabac / hygiène buccodentaire / RP                         | Novembre 2021        |
| Prévention des IST / Dépistage VIH                                   | Décembre 2021        |
| Dry January : savoir être et savoir boire                            | Janvier 2022         |
| Premiers secours en santé mentale / parlons du suicide               | Février 2022         |
| Et si vous dormiez mieux ? La bonne gestion du sommeil et des écrans | Mars 2022            |
| Vaccinations et promotion de la santé                                | 23 et 30 Avril 2022  |
| Un été au top !<br>Kit de prévention (soleil, alcool, sexe,..)       | Fin Mai 2022         |
| STOP à l' utilisation et au trafic des drogues                       | Juin 2022            |
| Accès aux droits à la santé , tout savoir                            | Juillet et sept 2022 |





# PARTIE 3

# COORDINATION COVID



## Coordination COVID

Périmètre : 9UPS + 4 ECO

- Sous la responsabilité du SSU
  - Staff :
    - **1 médecin coordinateur** Cheffe de projet santé + **1 infirmière gestionnaire COVID** depuis octobre pour 6 mois
    - Recrutement étudiants préleveurs / vaccinateurs (contrats étudiant) et étudiants en médecine (service sanitaire 5 par semaine)  
+ Nombreux bénévoles parmi les personnels
  - Poursuite du Reporting ARS et contact tracing périmètre employeur vis [sante-etudiants@universite-paris-saclay.fr](mailto:sante-etudiants@universite-paris-saclay.fr)
- Campagnes de dépistage tests antigéniques depuis le 2 septembre 2021 non stop
  - + Centre de vaccination éphémère 2 semaines (sept et oct)
  - + Anticovid barnum itinérant « tout en un » (TAG, TROD, Autotest, vaccination) depuis le 9 novembre

*Avec l'appui des DDGS, REF COVID, S2PR, étudiants médiateurs Covid, SSU et services de médecine préventive, CROUS.*



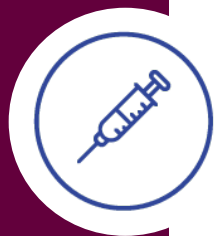


## Les chiffres

Périmètre : 9UPS + 4 ECO



| MOIS                    | NBRE DE TESTS REALISES | dont PERSONNE L | dont ETUDIANTS | Dont POSITIFS |
|-------------------------|------------------------|-----------------|----------------|---------------|
| Sept 2021               | 213                    | 20              | 193            | 0             |
| Oct 2021                | 151                    | 18              | 133            | 3             |
| Nov 2021                | 43                     | 9               | 34             | 2             |
| Déc 2021                | 81                     | 28              | 53             | 2             |
| Janv 2022<br>(au 20/01) | 409                    | 149             | 260            | 81            |



| Du 13/09/21<br>au 20/01/22 | NBRE DE VACCINES | Dont PERSONNE L | Dont ETUDIANTS | Dont EXTERIEUR S ou FAMILLE |
|----------------------------|------------------|-----------------|----------------|-----------------------------|
| 32 JOURS                   | 5192             | 879             | 2949           | 1372                        |



# Calendrier à venir jusque vacances de février

université  
PARIS-SACLAY

## AntiCOVID BAR(num)



Campagnes itinérantes  
gratuites de :

- ✓ Vaccination anticovid<sup>(1)</sup>
- ✓ Tests de dépistage rapides<sup>(1)</sup>
- ✓ Autotests anticovid<sup>(2)</sup>

Accessible aux étudiants  
et personnels uniquement<sup>(1)</sup>

### ADRESSES

PLATEAU DE MOULON 91190 GIF-SUR-YVETTE

ORSAY VALLE 91400 ORSAY  
SCEAUX 92330

CACHAN 94230  
GRIGNON 78850

CENTRALESUPELEC  
UFR SCIENCE  
IUT SCEAUX  
UFR JEAN MONNET  
IUT CACHAN  
AGROPARISTECH

BAT EIFFEL salle VI-009 Rue Joliot Curie  
BAT 338 Rue du Doyen André Guinier  
Salles 356 8 Av. Cauchy  
Salle Imbert 54 Bd. Desgranges  
Salle DS RdC Bât. H 9 Av. de la Div. Leclerc  
Pavillon de l'Horloge 1 Av. Lucien Bretignières

| DATE                    | LIEU                   |  |  | HORAIRE       |
|-------------------------|------------------------|---|---|---------------|
| 24 JANVIER              | PLATEAU DU MOULON      | X   | X   | 10H30 - 16H30 |
| 25 JANVIER              | GRIGNON                | X   | X   | 10H30 - 14H30 |
| 26 JANVIER              | ORSAY VALLEE           |   | X   | 10H00 - 14H00 |
| 27 JANVIER              | SCEAUX UFR JEAN MONNET | X   | X   | 10H30 - 16H30 |
| 31 JANVIER              | PLATEAU DU MOULON      | X   | X   | 10H30 - 16H00 |
| 1 <sup>ER</sup> FEVRIER | CACHAN IUT             |   | X   | 10H00 - 14H00 |
| 2 FEVRIER               | ORSAY VALLEE           | X   | X   | 10H30 - 16H00 |
| 3 FEVRIER               | SCEAUX IUT             |   | X   | 10H00 - 14H00 |
| 7 FEVRIER               | PLATEAU DU MOULON      | X   | X   | 10H30 - 16H00 |
| 8 FEVRIER               | CACHAN IUT             | X   | X   | 10H30 - 16H00 |
| 9 FEVRIER               | ORSAY VALLEE           |   | X   | 10H00 - 14H00 |
| 10 FEVRIER              | SCEAUX UFR JEAN MONNET |   | X   | 10H00 - 14H00 |
| 14 FEVRIER              | PLATEAU DU MOULON      | X   | X   | 10H30 - 16H00 |
| 15 FEVRIER              | CACHAN IUT             |   | X   | 10H00 - 14H00 |
| 16 FEVRIER              | ORSAY VALLEE           | X   | X   | 10H30 - 16H00 |
| 17 FEVRIER              | SCEAUX IUT             | X   | X   | 10H30 - 16H00 |

- (1) Merci de vous munir de votre pièce d'identité ou carte d'étudiant (avec photo), votre carte vitale si vous êtes assuré social, vos documents relatifs à toutes vos vaccinations COVID précédentes et certificat de guérison
- (2) Offerts aux personnes vaccinées et cas contact avéré

PRISE DE RDV PRIVILÉGIÉE  
SUR **DOCTOLIB**

\* <https://www.doctolib.fr/centre-de-vaccination-covid-19/gif-sur-yvette/centre-de-vaccination-covid-19-universite-paris-saclay>

# Ordre du jour



- 1 - Approbation du procès-verbal du conseil du 7 octobre 2021 (vote)
- 2 - Budget 2021 (bilan), 2022 (BI) (20 minutes)
- 3 - Candidatures CMA (10 minutes)
- 4 - AAP 2022 « Pédagogie en présentiel » EUPSaclay (10 minutes)
- 5 - Certification en anglais (10 minutes)
- 6 - Relations monde socio-économique: actions 2022 avec l'AFSSI (10 minutes)
- 7 - Appel à projets CMI (20 minutes)
- 8 - Appel à candidatures mobilité sortante 1er cycle (15 minutes)
- 9 - Aide à l'orientation et au choix candidatures Parcoursup (15 minutes)

Questions diverses

# Ordre du jour



- 1 - Approbation du procès-verbal du conseil du 7 octobre 2021 (vote)
- 2 - Budget 2021 (bilan), 2022 (BI) (20 minutes)
- 3 - Candidatures CMA (10 minutes)
- 4 - AAP 2022 « Pédagogie en présentiel » EUPSaclay (10 minutes)
- 5 - Certification en anglais (10 minutes)
- 6 - Relations monde socio-économique: actions 2022 avec l'AFSSI (10 minutes)
- 7 - Appel à projets CMI (20 minutes)
- 8 - Appel à candidatures mobilité sortante 1er cycle (15 minutes)
- 9 - Aide à l'orientation et au choix candidatures Parcoursup (15 minutes)

Questions diverses

# Ordre du jour



- 1 - Approbation du procès-verbal du conseil du 7 octobre 2021 (vote)
- 2 - Budget 2021 (bilan), 2022 (BI) (20 minutes)
- 3 - Candidatures CMA (10 minutes)
- 4 - AAP 2022 « Pédagogie en présentiel » EUPSaclay (10 minutes)
- 5 - Certification en anglais (10 minutes)
- 6 - Relations monde socio-économique: actions 2022 avec l'AFSSI (10 minutes)
- 7 - Appel à projets CMI (20 minutes)
- 8 - Appel à candidatures mobilité sortante 1er cycle (15 minutes)
- 9 - Aide à l'orientation et au choix candidatures Parcoursup (15 minutes)

Questions diverses

**Bilan budget 2021**  
**BI 2022**

# Bilan budget 2021: Actions fonds IDEX



## BI 2021

| Composantes  |                  | IDEX     |
|--------------|------------------|----------|
|              | RH               | 68 804 € |
| HCC          | 44 975 €         |          |
| FONC         | 135 300 €        |          |
| INV          | 171 850 €        |          |
| <b>Total</b> | <b>420 929 €</b> |          |

|     |              |                  |
|-----|--------------|------------------|
| UMA | RH           | 0 €              |
|     | HCC          | 3 200 €          |
|     | FONC         | 210 000 €        |
|     | INV          | 0 €              |
|     | <b>Total</b> | <b>213 200 €</b> |

|           |              |                  |
|-----------|--------------|------------------|
| Direction | RH           | 266 500 €        |
|           | HCC          | 0 €              |
|           | FONC         | 0 €              |
|           | INV          | 0 €              |
|           | <b>Total</b> | <b>266 500 €</b> |

|              |                    |                  |
|--------------|--------------------|------------------|
| EUPSaclay    | RH                 | 254 764 €        |
|              | HCC                | 61 500 €         |
|              | FONC               | 290 000 €        |
|              | INV                | 0 €              |
|              | <b>Total</b>       | <b>606 264 €</b> |
| <b>TOTAL</b> | <b>1 506 893 €</b> |                  |

# Bilan budget 2021: Actions fonds IDEX



BI 2021

| Composantes | IDEX         |                  |
|-------------|--------------|------------------|
|             |              |                  |
|             | RH           | 68 804 €         |
|             | HCC          | 44 975 €         |
|             | FONC         | 135 300 €        |
|             | INV          | 171 850 €        |
|             | <b>Total</b> | <b>420 929 €</b> |

|     |              |                  |
|-----|--------------|------------------|
| UMA | RH           | 0 €              |
|     | HCC          | 3 200 €          |
|     | FONC         | 210 000 €        |
|     | INV          | 0 €              |
|     | <b>Total</b> | <b>213 200 €</b> |

|           |              |                  |
|-----------|--------------|------------------|
| Direction | RH           | 266 500 €        |
|           | HCC          | 0 €              |
|           | FONC         | 0 €              |
|           | INV          | 0 €              |
|           | <b>Total</b> | <b>266 500 €</b> |

|              |                    |                  |
|--------------|--------------------|------------------|
| EUPSaclay    | RH                 | 254 764 €        |
|              | HCC                | 61 500 €         |
|              | FONC               | 290 000 €        |
|              | INV                | 0 €              |
|              | <b>Total</b>       | <b>606 264 €</b> |
| <b>TOTAL</b> | <b>1 506 893 €</b> |                  |

Budget engagé au 31/12/2021 (périmètre UMA, direction et EUPSaclay)

IDEX (CF EUPSaclay)

|   | FCT engagé         | INV engagé          | HCC engagé    |
|---|--------------------|---------------------|---------------|
| <b>ACCOMPAGNEMENT étudiant:</b>   |                    |                     |               |
| - <i>Oui Si</i>   | 2 334,05 €         |                     |               |
| - <i>espaces et ressources pédagogiques (ESPA RP): projet Zombiblio (AAP transformer) + videomathon</i> |                    | 111 045,44 €        |               |
| - <i>formations spécifiques (FOR SPE) dont DU3R, SPOCs</i>  | 14 204,65 €        |                     |               |
| <b>TOTAL</b>  | <b>16 538,70 €</b> | <b>111 045,44 €</b> | <b>0,00 €</b> |

|   |                     |  |                    |
|---|---------------------|--|--------------------|
| <b>PEDAGOGIE - Transformation pédagogique:</b>  |                     |  |                    |
| - <i>chaire recherche/action (CHAIRE)</i>   | 6 516,99 €          |  | 15 907,00 €        |
| - <i>PPEI (dont conventions avec les UMA soutien poste)</i>                                   | 219 065,69 €        |  |                    |
| - <i>Accompagnement et reconnaissance des enseignants (ARE): livre blanc formation des EC</i> | 11 000,00 €         |  |                    |
| <b>TOTAL</b>  | <b>236 582,68 €</b> |  | <b>15 907,00 €</b> |

|   |                    |  |  |
|---|--------------------|--|--|
| <b>PROFESSION - Professionalisation:</b>  |                    |  |  |
| - <i>monde socio-économique (SOCIO-E)</i> | 11 000,00 €        |  |  |
| <b>TOTAL</b>                              | <b>11 000,00 €</b> |  |  |

|                               |                    |  |  |
|-------------------------------|--------------------|--|--|
| <b>ADM - Administration:</b>  |                    |  |  |
| - <i>communication (COM)</i>  | 73 722,03 €        |  |  |
| - <i>fonctionnement (FCT)</i> | 11 720,92 €        |  |  |
| - <i>missions (MISS)</i>      | 483,75 €           |  |  |
| <b>TOTAL</b>                  | <b>85 926,70 €</b> |  |  |

|                               |                     |                     |                    |
|-------------------------------|---------------------|---------------------|--------------------|
| <b>Total ( BI= 564 700 €)</b> | <b>350 048,08 €</b> | <b>111 045,44 €</b> | <b>15 907,00 €</b> |
|                               |                     | <b>477 000,52 €</b> |                    |

|  |                     |
|--|---------------------|
| <b>masse salariale (BI= 521 264 €)</b> | <b>459 313,00 €</b> |
|--|---------------------|

|   |                     |
|---|---------------------|
| <b>TOTAL engagé 2021 IDEX (BI= 1 085 964 €; taux d'exécution ≈ 87%)</b> | <b>936 313,52 €</b> |
|---|---------------------|



# Bilan budget 2021: Actions fonds IDEX



BI 2021

| Composantes  |                  | IDEX     |
|--------------|------------------|----------|
|              | RH               | 68 804 € |
| HCC          | 44 975 €         |          |
| FONC         | 135 300 €        |          |
| INV          | 171 850 €        |          |
| <b>Total</b> | <b>420 929 €</b> |          |



Appel à projet  
DU3R

|     |              |                  |
|-----|--------------|------------------|
| UMA | RH           | 0 €              |
|     | HCC          | 3 200 €          |
|     | FONC         | 210 000 €        |
|     | INV          | 0 €              |
|     | <b>Total</b> | <b>213 200 €</b> |

|           |              |                  |
|-----------|--------------|------------------|
| Direction | RH           | 266 500 €        |
|           | HCC          | 0 €              |
|           | FONC         | 0 €              |
|           | INV          | 0 €              |
|           | <b>Total</b> | <b>266 500 €</b> |

|              |                    |                  |
|--------------|--------------------|------------------|
| EUPSaclay    | RH                 | 254 764 €        |
|              | HCC                | 61 500 €         |
|              | FONC               | 290 000 €        |
|              | INV                | 0 €              |
|              | <b>Total</b>       | <b>606 264 €</b> |
| <b>TOTAL</b> | <b>1 506 893 €</b> |                  |

# Bilan budget 2021: Actions fonds IDEX



## BI 2021

| Composantes  | IDEX             |  |
|--------------|------------------|--|
|              |                  |  |
| RH           | 68 804 €         |  |
| HCC          | 44 975 €         |  |
| FONC         | 135 300 €        |  |
| INV          | 171 850 €        |  |
| <b>Total</b> | <b>420 929 €</b> |  |

| UMA          | IDEX             |  |
|--------------|------------------|--|
|              |                  |  |
| RH           | 0 €              |  |
| HCC          | 3 200 €          |  |
| FONC         | 210 000 €        |  |
| INV          | 0 €              |  |
| <b>Total</b> | <b>213 200 €</b> |  |

| Direction    | IDEX             |  |
|--------------|------------------|--|
|              |                  |  |
| RH           | 266 500 €        |  |
| HCC          | 0 €              |  |
| FONC         | 0 €              |  |
| INV          | 0 €              |  |
| <b>Total</b> | <b>266 500 €</b> |  |

| EUPSaclay    | IDEX               |  |
|--------------|--------------------|--|
|              |                    |  |
| RH           | 254 764 €          |  |
| HCC          | 61 500 €           |  |
| FONC         | 290 000 €          |  |
| INV          | 0 €                |  |
| <b>Total</b> | <b>606 264 €</b>   |  |
| <b>TOTAL</b> | <b>1 506 893 €</b> |  |

## Budget engagé au 31/12/2021 (périmètre UMA, direction et EUPSaclay)

### IDEX (CF EUPSaclay)

|   | FCT engagé         | INV engagé          | HCC engagé    |
|---|--------------------|---------------------|---------------|
| <b>ACCOMPAGNEMENT étudiant:</b>   |                    |                     |               |
| - <i>Oui Si</i>   | 2 334,05 €         |                     |               |
| - <i>espaces et ressources pédagogiques (ESPA RP): projet Zombiblio (AAP transformer) + videomathon</i> |                    | 111 045,44 €        |               |
| - <i>formations spécifiques (FOR SPE) dont DU3R, SPOCs</i>  | 14 204,65 €        |                     |               |
| <b>TOTAL</b>  | <b>16 538,70 €</b> | <b>111 045,44 €</b> | <b>0,00 €</b> |

|   | FCT engagé          | INV engagé | HCC engagé         |
|---|---------------------|------------|--------------------|
| <b>PEDAGOGIE - Transformation pédagogique:</b>  |                     |            |                    |
| - <i>chaire recherche/action (CHAIRE)</i>   | 6 516,99 €          |            | 15 907,00 €        |
| - <i>PPEI (dont conventions avec les UMA soutien poste)</i>                                   | 219 065,69 €        |            |                    |
| - <i>Accompagnement et reconnaissance des enseignants (ARE): livre blanc formation des EC</i> | 11 000,00 €         |            |                    |
| <b>TOTAL</b>  | <b>236 582,68 €</b> |            | <b>15 907,00 €</b> |

|   | FCT engagé         | INV engagé | HCC engagé |
|---|--------------------|------------|------------|
| <b>PROFESSION - Professionalisation:</b>  |                    |            |            |
| - <i>monde socio-économique (SOCIO-E)</i> | 11 000,00 €        |            |            |
| <b>TOTAL</b>                              | <b>11 000,00 €</b> |            |            |

|                               | FCT engagé         | INV engagé | HCC engagé |
|-------------------------------|--------------------|------------|------------|
| <b>ADM - Administration:</b>  |                    |            |            |
| - <i>communication (COM)</i>  | 73 722,03 €        |            |            |
| - <i>fonctionnement (FCT)</i> | 11 720,92 €        |            |            |
| - <i>missions (MISS)</i>      | 483,75 €           |            |            |
| <b>TOTAL</b>                  | <b>85 926,70 €</b> |            |            |

|                               |                     |                     |                    |
|-------------------------------|---------------------|---------------------|--------------------|
| <b>Total ( BI= 564 700 €)</b> | <b>350 048,08 €</b> | <b>111 045,44 €</b> | <b>15 907,00 €</b> |
|                               |                     | <b>477 000,52 €</b> |                    |

|  |                     |
|--|---------------------|
| <b>masse salariale (BI= 521 264 €)</b> | <b>459 313,00 €</b> |
|--|---------------------|

|   |                     |
|---|---------------------|
| <b>TOTAL engagé 2021 IDEX (BI= 1 085 964 €; taux d'exécution ≈ 87%)</b> | <b>936 313,52 €</b> |
|---|---------------------|

# Bilan budget 2021: Actions fonds IDEX



## BI 2021

| Composantes | IDEX         |                  |
|-------------|--------------|------------------|
|             |              |                  |
|             | RH           | 68 804 €         |
|             | HCC          | 44 975 €         |
|             | FONC         | 135 300 €        |
|             | INV          | 171 850 €        |
|             | <b>Total</b> | <b>420 929 €</b> |

|     |              |                  |
|-----|--------------|------------------|
| UMA | RH           | 0 €              |
|     | HCC          | 3 200 €          |
|     | FONC         | 210 000 €        |
|     | INV          | 0 €              |
|     | <b>Total</b> | <b>213 200 €</b> |

|           |              |                  |
|-----------|--------------|------------------|
| Direction | RH           | 266 500 €        |
|           | HCC          | 0 €              |
|           | FONC         | 0 €              |
|           | INV          | 0 €              |
|           | <b>Total</b> | <b>266 500 €</b> |

|           |              |                    |
|-----------|--------------|--------------------|
| EUPSaclay | RH           | 254 764 €          |
|           | HCC          | 61 500 €           |
|           | FONC         | 290 000 €          |
|           | INV          | 0 €                |
|           | <b>Total</b> | <b>606 264 €</b>   |
|           | <b>TOTAL</b> | <b>1 506 893 €</b> |

## Budget engagé au 31/12/2021 (périmètre UMA, direction et EUPSaclay)

### IDEX (CF EUPSaclay)

|   | FCT engagé         | INV engagé          | HCC engagé    |
|---|--------------------|---------------------|---------------|
| <b>ACCOMPAGNEMENT étudiant:</b>   |                    |                     |               |
| - <i>Oui Si</i>   | 2 334,05 €         |                     |               |
| - <i>espaces et ressources pédagogiques (ESPA RP): projet Zombiblio (AAP transformer) + videomathon</i> |                    | 111 045,44 €        |               |
| - <i>formations spécifiques (FOR SPE) dont DU3R, SPOCs</i>  | 14 204,65 €        |                     |               |
| <b>TOTAL</b>  | <b>16 538,70 €</b> | <b>111 045,44 €</b> | <b>0,00 €</b> |

|   |                     |  |                    |
|---|---------------------|--|--------------------|
| <b>PEDAGOGIE - Transformation pédagogique:</b>  |                     |  |                    |
| - <i>chaire recherche/action (CHAIRE)</i>   | 6 516,99 €          |  | 15 907,00 €        |
| - <i>PPEI (dont conventions avec les UMA soutien poste)</i>                                   | 219 065,69 €        |  |                    |
| - <i>Accompagnement et reconnaissance des enseignants (ARE): livre blanc formation des EC</i> | 11 000,00 €         |  |                    |
| <b>TOTAL</b>  | <b>236 582,68 €</b> |  | <b>15 907,00 €</b> |

|   |                    |  |  |
|---|--------------------|--|--|
| <b>PROFESSION - Professionalisation:</b>  |                    |  |  |
| - <i>monde socio-économique (SOCIO-E)</i> | 11 000,00 €        |  |  |
| <b>TOTAL</b>                              | <b>11 000,00 €</b> |  |  |

|                               |                    |  |  |
|-------------------------------|--------------------|--|--|
| <b>ADM - Administration:</b>  |                    |  |  |
| - <i>communication (COM)</i>  | 73 722,03 €        |  |  |
| - <i>fonctionnement (FCT)</i> | 11 720,92 €        |  |  |
| - <i>missions (MISS)</i>      | 483,75 €           |  |  |
| <b>TOTAL</b>                  | <b>85 926,70 €</b> |  |  |

|                               |                     |                     |                    |
|-------------------------------|---------------------|---------------------|--------------------|
| <b>Total ( BI= 564 700 €)</b> | <b>350 048,08 €</b> | <b>111 045,44 €</b> | <b>15 907,00 €</b> |
|                               |                     | <b>477 000,52 €</b> |                    |

|  |                     |  |  |
|--|---------------------|--|--|
| <b>masse salariale (BI= 521 264 €)</b> | <b>459 313,00 €</b> |  |  |
|--|---------------------|--|--|

|   |                     |  |  |
|---|---------------------|--|--|
| <b>TOTAL engagé 2021 IDEX (BI= 1 085 964 €; taux d'exécution ≈ 87%)</b> | <b>936 313,52 €</b> |  |  |
|---|---------------------|--|--|

# Bilan budget 2021: Actions fonds IDEX



## BI 2021

| Composantes | IDEX         |                  |
|-------------|--------------|------------------|
|             |              |                  |
|             | RH           | 68 804 €         |
|             | HCC          | 44 975 €         |
|             | FONC         | 135 300 €        |
|             | INV          | 171 850 €        |
|             | <b>Total</b> | <b>420 929 €</b> |

|     |              |                  |
|-----|--------------|------------------|
| UMA | RH           | 0 €              |
|     | HCC          | 3 200 €          |
|     | FONC         | 210 000 €        |
|     | INV          | 0 €              |
|     | <b>Total</b> | <b>213 200 €</b> |

|           |              |                  |
|-----------|--------------|------------------|
| Direction | RH           | 266 500 €        |
|           | HCC          | 0 €              |
|           | FONC         | 0 €              |
|           | INV          | 0 €              |
|           | <b>Total</b> | <b>266 500 €</b> |

|              |                    |                  |
|--------------|--------------------|------------------|
| EUPSaclay    | RH                 | 254 764 €        |
|              | HCC                | 61 500 €         |
|              | FONC               | 290 000 €        |
|              | INV                | 0 €              |
|              | <b>Total</b>       | <b>606 264 €</b> |
| <b>TOTAL</b> | <b>1 506 893 €</b> |                  |

## Budget engagé au 31/12/2021 (périmètre UMA, direction et EUPSaclay)

### IDEX (CF EUPSaclay)

|   | FCT engagé          | INV engagé          | HCC engagé         |
|---|---------------------|---------------------|--------------------|
| <b>ACCOMPAGNEMENT étudiant:</b>   |                     |                     |                    |
| - <i>Oui Si</i>   | 2 334,05 €          |                     |                    |
| - <i>espaces et ressources pédagogiques (ESPA RP): projet Zombiblio (AAP transformer) + videomathon</i> |                     | 111 045,44 €        |                    |
| - <i>formations spécifiques (FOR SPE) dont DU3R, SPOCs</i>  | 14 204,65 €         |                     |                    |
| <b>TOTAL</b>  | <b>16 538,70 €</b>  | <b>111 045,44 €</b> | <b>0,00 €</b>      |
| <b>PEDAGOGIE - Transformation pédagogique:</b>  |                     |                     |                    |
| - <i>chaire recherche/action (CHAIRE)</i>   | 6 516,99 €          |                     | 15 907,00 €        |
| - <i>PPEI (dont conventions avec les UMA soutien poste)</i>   | 219 065,69 €        |                     |                    |
| - <i>Accompagnement et reconnaissance des enseignants (ARE): livre blanc formation des EC</i>           | 11 000,00 €         |                     |                    |
| <b>TOTAL</b>  | <b>236 582,68 €</b> |                     | <b>15 907,00 €</b> |
| <b>PROFESSION - Professionalisation:</b>  |                     |                     |                    |
| - <i>monde socio-économique (SOCIO-E)</i>   | 11 000,00 €         |                     |                    |
| <b>TOTAL</b>  | <b>11 000,00 €</b>  |                     |                    |
| <b>ADM - Administration:</b>  |                     |                     |                    |
| - <i>communication (COM)</i>  | 73 722,03 €         |                     |                    |
| - <i>fonctionnement (FCT)</i>   | 11 720,92 €         |                     |                    |
| - <i>missions (MISS)</i>  | 483,75 €            |                     |                    |
| <b>TOTAL</b>  | <b>85 926,70 €</b>  |                     |                    |
| <b>Total ( BI= 564 700 €)</b>   | <b>350 048,08 €</b> | <b>111 045,44 €</b> | <b>15 907,00 €</b> |
|   |                     | <b>477 000,52 €</b> |                    |
| <b>masse salariale (BI= 521 264 €)</b>  | <b>459 313,00 €</b> |                     |                    |
| <b>TOTAL engagé 2021 IDEX (BI= 1 085 964 €; taux d'exécution ≈ 87%)</b>                                 | <b>936 313,52 €</b> |                     |                    |

# Bilan budget 2021 : Actions fonds ORE



BI 2021 (hors DU 3R)

| Composantes | ORE          |                    |
|-------------|--------------|--------------------|
|             |              |                    |
|             | RH           | 994 768 €          |
|             | HCC          | 239 800 €          |
|             | FONC         | 4 900 €            |
|             | INV          | 0 €                |
|             | <b>Total</b> | <b>1 310 468 €</b> |

| Directions<br>UPSaclay | RH           | 71 000 €        |
|------------------------|--------------|-----------------|
|                        | HCC          | 0 €             |
|                        | FONC         | 0 €             |
|                        | INV          | 0 €             |
|                        | <b>Total</b> | <b>71 000 €</b> |

| EUPSaclay | RH           | 0 €              |
|-----------|--------------|------------------|
|           | HCC          | 0 €              |
|           | FONC         | 307 000 €        |
|           | INV          | 505 000 €        |
|           | <b>Total</b> | <b>812 000 €</b> |

|              |                    |
|--------------|--------------------|
| <b>TOTAL</b> | <b>2 122 468 €</b> |
|--------------|--------------------|

|              |                    |
|--------------|--------------------|
| <b>Cible</b> | <b>2 123 000 €</b> |
|--------------|--------------------|

Budget engagé (ORE et DU3R) au 31/12/2021 (direction et EUPSaclay), hors masse salariale:

| ORE                            | FCT engagé          | INV engagé          |
|--------------------------------|---------------------|---------------------|
| <i>Diversité (DIVE): etude</i> | 18 715,60 €         |                     |
| <i>DU_3R</i>                   | 5 205,93 €          |                     |
| <i>AMPHI et salles</i>         | 13 914,52 €         | 860 677,30 €        |
| <b>TOTAL (BI= 821 642 €)</b>   | <b>37 836,05 €</b>  | <b>860 677,30 €</b> |
|                                | <b>898 513,35 €</b> |                     |

Pour opération équipement amphi: transfert de fonds en provenance de:

- ORE Santé (35 000 €)
- Taxe apprentissage (9 000 €)

# BI 2022 (hors ressources propres)



Montants avant arbitrage:

- des demandes exprimées (fiches actions 2022 des composantes Paris-Saclay)
- De l'AAP 2022 « Pédagogie en présentiel »

| Composantes  |                    | ORE                | IDEX               | ORE SANTE        | DSG1            | DSG1             |                  |                 |            |                 | DSG2             |
|--------------|--------------------|--------------------|--------------------|------------------|-----------------|------------------|------------------|-----------------|------------|-----------------|------------------|
|              |                    |                    |                    |                  | DU3R et Rebond  | L1               | L2               | L3              | OUI SI     | Santé           |                  |
| Composantes  | RH                 | 1 118 572 €        | 0 €                | 133 401 €        | 0 €             | 0 €              | 0 €              | 0 €             | 0 €        | 0 €             |                  |
|              | HCC                | 101 700 €          | 5 375 €            | 52 000 €         | 88 375 €        | 156 475 €        | 129 350 €        | 25 000 €        | 0 €        | 20 250 €        |                  |
|              | FONC               | 13 750 €           | 20 000 €           | 11 500 €         | 0 €             | 0 €              | 0 €              | 0 €             | 0 €        | 0 €             |                  |
|              | INV                | 0 €                | 0 €                | 0 €              | 0 €             | 0 €              | 0 €              | 0 €             | 0 €        | 0 €             |                  |
|              | <b>Total</b>       | <b>1 234 022 €</b> | <b>25 375 €</b>    | <b>196 901 €</b> | <b>88 375 €</b> | <b>156 475 €</b> | <b>129 350 €</b> | <b>25 000 €</b> | <b>0 €</b> | <b>20 250 €</b> | <b>0 €</b>       |
| UMA          | RH                 | 0 €                | 0 €                | 0 €              |                 |                  |                  |                 |            |                 |                  |
|              | HCC                | 0 €                | 0 €                | 0 €              |                 |                  |                  |                 |            |                 |                  |
|              | FONC               | 0 €                | 0 €                | 0 €              |                 |                  |                  |                 |            |                 |                  |
|              | INV                | 0 €                | 0 €                | 0 €              |                 |                  |                  |                 |            |                 |                  |
|              | <b>Total</b>       | <b>0 €</b>         | <b>0 €</b>         | <b>0 €</b>       |                 |                  |                  |                 |            |                 |                  |
| Direction    | RH                 | 481 500 €          | 0 €                |                  | 0 €             | 0 €              |                  |                 |            |                 | 200 000 €        |
|              | HCC                | 0 €                | 0 €                |                  | 0 €             | 0 €              |                  |                 |            |                 | 0 €              |
|              | FONC               | 0 €                | 12 000 €           |                  | 0 €             | 0 €              |                  |                 |            |                 | 0 €              |
|              | INV                | 0 €                | 18 000 €           |                  | 0 €             | 0 €              |                  |                 |            |                 | 0 €              |
|              | <b>Total</b>       | <b>481 500 €</b>   | <b>30 000 €</b>    |                  | <b>0 €</b>      | <b>0 €</b>       | <b>0 €</b>       | <b>0 €</b>      | <b>0 €</b> | <b>0 €</b>      | <b>0 €</b>       |
| EUPSaclay    | RH                 | 332 084 €          | 0 €                | 0 €              | 0 €             | 0 €              | 0 €              | 0 €             | 0 €        | 0 €             | 0 €              |
|              | HCC                | 68 000 €           | 15 600 €           | 0 €              | 10 000 €        | 0 €              | 0 €              | 0 €             | 0 €        | 0 €             | 0 €              |
|              | FONC               | 0 €                | 1 133 443 €        | 0 €              | 0 €             | 0 €              | 0 €              | 0 €             | 0 €        | 0 €             | 0 €              |
|              | INV                | 0 €                | 120 000 €          | 0 €              | 0 €             | 0 €              | 0 €              | 0 €             | 0 €        | 0 €             | 0 €              |
|              | <b>Total</b>       | <b>400 084 €</b>   | <b>1 269 043 €</b> | <b>0 €</b>       | <b>10 000 €</b> | <b>0 €</b>       | <b>0 €</b>       | <b>0 €</b>      | <b>0 €</b> | <b>0 €</b>      | <b>0 €</b>       |
| <b>TOTAL</b> | <b>2 115 606 €</b> | <b>1 324 418 €</b> | <b>196 901 €</b>   | <b>98 375 €</b>  |                 |                  | <b>331 075 €</b> |                 |            |                 | <b>200 000 €</b> |

# Ordre du jour



- 1 - Approbation du procès-verbal du conseil du 7 octobre 2021 (vote)
- 2 - Budget 2021 (bilan), 2022 (BI) (20 minutes)
- 3 - Candidatures CMA (10 minutes)
- 4 - AAP 2022 « Pédagogie en présentiel » EUPSaclay (10 minutes)
- 5 - Certification en anglais (10 minutes)
- 6 - Relations monde socio-économique: actions 2022 avec l'AFSSI (10 minutes)
- 7 - Appel à projet CMI (20 minutes)
- 8 - Appel à candidatures mobilité sortante 1er cycle (15 minutes)
- 9 - Aide à l'orientation et au choix candidatures Parcoursup (15 minutes)

Questions diverses

Concours mon  
apprentissage en 180s  
2ème édition (2022)

Stéphanie Michel





# RÉPARTITION DES CANDIDATS

| UVSQ  | UEVE  | UPSACLAY   | TOTAL     |
|---|---|--|-----------|
| 2 UFR des Sciences<br>(LP Analyse, application<br>et naturalité)<br>2 options différentes | 1 UFR Sciences et<br>technologie<br>(LP Maintenance et<br>techonologie) | 1 Faculté des Sciences<br>(LP Bio industrie)   |           |
| 27 IUT Vélizy<br>(BUT TC)   |   | 14 IUT Cachan<br>(LP ELIB<br>BUT / DUT GEII)   |           |
| 4 IUT Mantes<br>(Licence gestion)   |   | 1 IUT Sceaux<br>(DUT TC)   |           |
|   |   | 3 IUT Orsay<br>(LP Chimie Analytique<br>LP Génie des Procédés<br>LP Matériaux, Métrologie) |           |
| <b>Total : 33</b>   | <b>Total : 1</b>  | <b>Total : 19</b>  | <b>53</b> |

# Rappel du calendrier



Une pré-sélection sera organisée entre les candidats d'une même formation pour les IUT de Cachan et de Vélizy. (*avant fin janvier si possible*)

➤ *Nombre de finaliste après pré-sélection: 13 étudiants issus de 8 composantes*

Un entretien individuel avec chaque finaliste sera organisé afin qu'il puisse se présenter et expliquer ses motivations (*courant février*)

➤ *Constitutions d'un GT pour les entretiens: Proposition de participation à ce GT avant fin janvier*



**S'inscrire sur le site de l'École Universitaire de Premier Cycle et participer aux pré-sélections** qui désignent les finalistes



**Bénéficier de séances de coaching** par un professionnel de la prise de parole en public



**Raconter son expérience de l'apprentissage en 3 minutes** devant un jury. Celui ou celle qui fait le meilleur pitch se voit récompensé par un prix.



# Ordre du jour



- 1 - Approbation du procès-verbal du conseil du 7 octobre 2021 (vote)
- 2 - Budget 2021 (bilan), 2022 (BI) (20 minutes)
- 3 - Candidatures CMA (10 minutes)
- 4 - AAP 2022 « Pédagogie en présentiel » EUPSaclay (10 minutes)
- 5 - Certification en anglais (10 minutes)
- 6 - Relations monde socio-économique: actions 2022 avec l'AFSSI (10 minutes)
- 7 - Appel à projets CMI (20 minutes)
- 8 - Appel à candidatures mobilité sortante 1er cycle (15 minutes)
- 9 - Aide à l'orientation et au choix candidatures Parcoursup (15 minutes)

Questions diverses

université  
PARIS-SACLAY

# AAP 2022 Pédagogie en présentiel EUPSaclay

Pascal Aubert



| Etape  | Date                           |
|--|--------------------------------|
| Lancement de l'appel à projet  | 23 novembre 2021               |
| Fin des dépôts (avec avis positif des composantes)   | 01 février 2022                |
| Envoi du classement par les composantes (Chaque composante classe ses dossiers en fonction de ses priorités) | 07 mars 2022                   |
| Expertise des dossiers par des élus - ues du collège premier cycle / Conseil EUPSaclay)                      | 04 février 2022 – 07 mars 2022 |
| Passage commission constituée des experts / responsable des composantes                                      | 10. mars 2022                  |
| Passage en CFVU  | 14 mars 2022                   |

# Ordre du jour



- 1 - Approbation du procès-verbal du conseil du 7 octobre 2021 (vote)
- 2 - Budget 2021 (bilan), 2022 (BI) (20 minutes)
- 3 - Candidatures CMA (10 minutes)
- 4 - AAP 2022 « Pédagogie en présentiel » EUPSaclay (10 minutes)
- 5 - Certification en anglais (10 minutes)
- 6 - Relations monde socio-économique: actions 2022 avec l'AFSSI (10 minutes)
- 7 - Appel à projets CMI (20 minutes)
- 8 - Appel à candidatures mobilité sortante 1er cycle (15 minutes)
- 9 - Aide à l'orientation et au choix candidatures Parcoursup (15 minutes)

Questions diverses

# Certification obligatoire en 1<sup>er</sup> cycle en anglais

# Mise en œuvre de la certification



- Septembre-Octobre 2021: Demande adressée aux doyens pour que les formations nous répondent sur leur souhait concernant la certification (nbre de compétences à tester, type de certification, présentiel-distanciel)
- Décembre 21: Mise en place d'un marché visant l'utilisation des 3 fournisseurs Linguaskill, TOEIC, LTE
- Janvier 22: annonce non officiel de l'état que le montant remboursé par étudiant serait d'une trentaine d'euros



# Contexte de la certification en 1er cycle



**3 mars 2020** : Arrêté ministériel fixant une certification (en anglais) généralisée par palliers

→ **2020-2021** : licence Pro + certains DUT 2 et certaines L3 notamment LEA  
Décision de l'université de travailler à la mise en place de la certification/ Groupe témoin de 7 étudiants passant la certification LTS

→ **2021-2022** : licence Pro, L3 et certains DUT 2 DUT2 (avant passage au BUT)

**Mai 2021**, annonce du ministère que le contrat PeopleCert (LTS) n'est pas renouvelé et les universités doivent conclure leurs propres marches

2 ou 3 compétences?

Prise en charge de l'état?



Travail avec Loreynne Pinsard-Gaudart et Marianne Haberstrau en ce qui concerne le suivi du passage de la certification pour l'attribution du diplôme

→ Marqueur oui-non pour bloquer l'édition du diplôme? La distribution du diplôme?

# En parallèle pour les langues



Remontée d'une problématique des enseignants en langues : Convenir d'un test « fiable » pour l'ensemble des étudiants

→ Achat par l'université de de 5000 licences du SELF, permettant de sonder le niveau de l'étudiant en début de L3

A ce jour, 3500 passages avec un nombre non négligeable de tests FLE

→ Quelle utilisation pour la rentrée 2022-2023?

# Préparation à la certification



**Licences de préparation** (Prepmyfuture ou GlobalExam) au passage de la certification (en priorité pour les étudiants ayant obtenu un niveau inférieur ou égal à B2 lors du passage du test SELF):

→ Recueil des besoins via formulaire SPHINX: transmis le 5 janvier 2022 (composantes et responsables départements de langues)

# Passage de la certification



Marché notifié, créé dans SIFAC :

- LOT 1: TOEIC (ETSGlobal)
- LOT 2: Linguaskill (Cambridge Assessment)
- LOT 3: LTE (PeopleCert)

# Bilan des demandes de tests pour la certification en anglais



Bilan des demandes de tests pour la certification en anglais (formulaire SPHINX octobre 2021):

|                             | linguaskill                                 |  |   |
|-----------------------------|---|--|---|
|                             | 2 compétences à distance<br>(35,5 euros Ht) | 3 compétences à distance<br>(48,5 euros HT <500) | 3 compétences PC<br>(39 euros HT < 500) |
| Faculté des sciences        | 60  | 1200+ 16   | 60                                      |
| Faculté DEG                 | 827   |  |   |
| ENSPS                       | 112   |  |   |
| Faculté Sciences du sport   | 147   | 159  |   |
| IUT Sceaux                  |   | 474  |   |
| Faculté de pharmacie        |   |  |   |
| IUT Cachan                  |   |  |   |
| IUT Orsay                   |   |  |   |
| UVSQ (socio)                |   |  |   |
| <b>TOTAL nombre tests</b>   | <b>1146</b>                                 | <b>1849</b>                                      | <b>60</b>                               |
| <b>montant HT</b>           | <b>40 683,00 €</b>                          | <b>89 676,50 €</b>                               | <b>2 340,00 €</b>                       |
| <b>total HT fournisseur</b> | <b>132 699,50 €</b>                         |  |   |

# Bilan des demandes de tests pour la certification en anglais



|                           | TOEIC                |                  |                          |
|---------------------------|----------------------|------------------|--------------------------|
|                           | 2 compétences papier | 2 compétences PC | 2 compétences à distance |
| Faculté des Sciences      | 27                   | 41               | 15                       |
| Faculté DEG               |                      |                  |                          |
| ENSPS                     | 25                   |                  | 10                       |
| Faculté Sciences du sport |                      |                  |                          |
| IUT Sceaux                |                      |                  |                          |
| Faculté Pharma            | 68                   |                  | 29                       |
| IUT Cachan                | 216                  |                  |                          |
| IUT Orsay                 | 143                  |                  |                          |
| UVSQ(socio)               |                      |                  |                          |
| TOTAL nombre tests        | 496                  | 41               | 54                       |
| montant HT                | 10472                | 1148             | 1890                     |
| total HT fournisseur      |                      | 13510            |                          |

# Bilan des demandes de tests pour la certification en anglais



Bilan des demandes de tests pour la certification en anglais (formulaires SPHINX octobre 2021):

|                           | LTE              |                      |
|---------------------------|------------------|----------------------|
|                           | 3 compétences PC | 3 compétences papier |
| Faculté des Sciences      | 15               |                      |
| Faculté DEG               |                  |                      |
| ENSPS                     |                  |                      |
| Faculté Sciences du sport |                  |                      |
| IUT Sceaux                |                  |                      |
| Faculté Pharma            |                  |                      |
| IUT Cachan                |                  |                      |
| IUT Orsay                 |                  |                      |
| UVSQ(socio)               |                  | 212                  |
| TOTAL nombre tests        | 15               | 212                  |
| montant HT                | 585              | 11024                |
| total HT fournisseur      | 11609            |                      |



# Montants alloués au passage de la certification



- Encore en cours de discussion avec le ministère: cout pris en charge assez faible
- Dialogue avec les composantes
- Pour 2022-2023: adaptation au contexte



- Réunion d'information programmée le mardi 1 février à 12h00 (composantes; responsables d'EF; responsables de département de langues).
- Recensement des contacts administratifs des sessions dans chaque composante:
  - 1) création des droits d'accès aux plateformes des prestataires
  - 2) Formation à l'usage des différentes plateformes

université  
PARIS-SACLAY

# Collaboration EUPSACLAY / AFFSI

Laurent Diop

# Qui sommes nous?

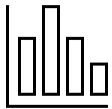


L'association française des Sociétés de Services et d'Innovation pour les Sciences de la Vie

L'AFSSI regroupe les secteurs de la biotechnologie, chimie, environnement, cosmétologie, agroalimentaire, bio-informatique, et inclus le diagnostic et les essais cliniques.



271 sociétés en France (TPE, PME essentiellement et ETI)



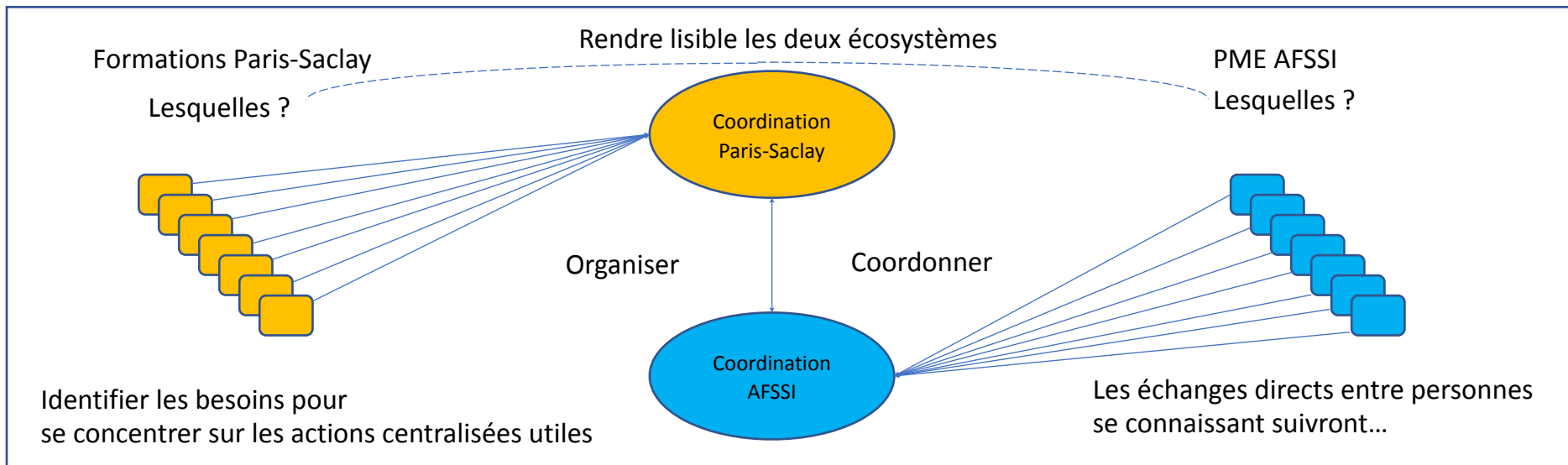
910 M€ de chiffres d'affaires (majorité < 10M€)



6000 emplois (70% des sociétés : 0-20 emplois)

- Dynamisme sociétés en croissance
- besoins: recrutements au niveau Bac +3
- Manque de visibilité ins de Chiffre d'Af aire

# Interfacer les formations professionnalisantes relevant de la filière des CRO en sciences de la vie et les PME de l'AFSSI



Pour faire quoi ?

- Sensibiliser les étudiants
- Sensibiliser les enseignants
- Organiser des visites d'entreprises
- Solliciter l'AFSSI pour l'évolution de l'offre
- Solliciter la taxe d'apprentissage
- Informar sur les dates clés (stages, apprentissage...)

- Participer à l'évolution des formations
- Intervenir dans les formations
- Présenter la filière PME
- Accueillir des étudiants pour visites
- Accueillir des enseignants pour visites
- Offrir des stages
- Recruter des diplômés

# Actions entreprises

- Création d'un **GT opérationnel «Métiers de la chimie & Biotech»**
- Organiser un webinaire métiers (14 mars - 1 avril 2022) autour des métiers en sciences de la vie (EUPSaclay – AFSSI)
- Identifier les métiers et les compétences des entreprises (AFSSI)
- Réflexion sur l'adéquation formations/métiers (EUPSaclay – AFSSI)
- Evolution des compétences attendues et technologies émergentes (AFSSI) = vision d'avenir

# Ordre du jour



- 1 - Approbation du procès-verbal du conseil du 7 octobre 2021 (vote)
- 2 - Budget 2021 (bilan), 2022 (BI) (20 minutes)
- 3 - Candidatures CMA (10 minutes)
- 4 - AAP 2022 « Pédagogie en présentiel » EUPSaclay (10 minutes)
- 5 - Certification en anglais (10 minutes)
- 6 - Relations monde socio-économique: actions 2022 avec l'AFSSI (10 minutes)
- 7 - Appel à projets CMI (20 minutes)
- 8 - Appel à candidatures mobilité sortante 1er cycle (15 minutes)
- 9 - Aide à l'orientation et au choix candidatures Parcoursup (15 minutes)

Questions diverses

# Appel à projets CMI

Isabelle Demachy





AMI permanent et transversal aux différentes priorités du plan d'investissement France 2030

Contexte : atteindre les 10 objectifs de France 2030

**Soutien de l'émergence de talents et accélération de l'adaptation des formations aux besoins de compétences des nouvelles filières et des métiers d'avenir**

Les projets soutenus pourront notamment porter sur :

- **La réalisation de diagnostics** des besoins en compétences et en formations\*
- **L'identification des initiatives et projets** en rapport avec une stratégie ou plusieurs stratégies nationales

# Réponse sur la formation



## PROJETS DE DISPOSITIFS DE FORMATION POUR RÉPONDRE AUX BESOINS EN COMPÉTENCES

Des outils mobilisés dans le cadre des PIA 1, 2 et 3

- **des campus des métiers et qualifications d'excellence (CMQe),**
- **des écoles universitaires de recherche (EUR)**
- **des Initiatives D'Excellence en Formations Innovantes (IDEFI)**
- **des Nouveaux Coursus à l'Université (NCU)**
- **de l'ingénierie de formations professionnelles et d'offres d'accompagnement innovantes (IFPAI)**
- **des partenariats pour la formation professionnelle et l'emploi (PFPE)**

ouvert à d'autres formats ou à la combinaison des dispositifs décrits ci-dessus

avec **systematiquement pour objectif de travailler en lien étroit avec le monde économique et/ou les employeurs**

**Projet de durée maximale de 5 ans, la subvention doit être a minima de 1 Meuros**

# Création du consortium



## **PORTEURS DU PROJET ET PARTENAIRES**

Les projets de dispositifs de formation attendus seront, sauf dérogation accordée par le comité de pilotage, portés par des consortia associant *a minima* :

**des employeurs ou leurs représentants** (petites, moyennes et grandes entreprises, donneurs d'ordres et fournisseurs, des groupements d'employeurs, des organisations professionnelles, des syndicats, des fédérations professionnelles, établissements publics d'enseignement etc.)

**des organismes de formation ou d'accompagnement** (universités, écoles, lycées, CFA, organismes privés, Pôle emploi, etc.)

**des donneurs d'ordre publics** dans l'achat de formation continue des chercheurs d'emploi (conseils régionaux, Pôle emploi, OPCO).

# Dépenses éligibles



## **Dépenses éligibles :**

formation ou d'outils innovants

Équipement associé à ces formations

Formation des formateurs, accompagnateurs ou enseignants aux formations

Outils conçus dans le cadre du projet ainsi que les premières sessions de formation et leur montée en puissance.

En revanche, le financement récurrent de sessions de formation n'est pas éligible.

# Liste des priorités



## Priorités France 2030

Faire émerger des réacteurs nucléaires de petite taille, innovants et avec une meilleure gestion des déchets

Devenir le leader de l'hydrogène vert

Décarbonation de l'industrie

Produire 2 millions de véhicules électriques et hybrides

Produire le premier avion bas carbone

Alimentation saine, durable et traçable

Produire 20 biomédicaments contre les cancers, les maladies chroniques dont celles liées à l'âge et créer les dispositifs médicaux de demain

Placer la France à nouveau en tête de la production des contenus culturels et créatifs

Prendre toute notre part à la nouvelle aventure spatiale

Investir dans le champ des fonds marins

5G et futures technologies de réseaux de télécommunications

Cloud

Intelligence artificielle (Phase 2)

Technologies du quantique

Santé numérique

Enseignement et numérique

Digitalisation et décarbonation des mobilités

Batteries (Phase 2)

Electronique

Recyclabilité, recyclage et réincorporation de matériaux recyclés

Technologies avancées pour les systèmes énergétiques

Produits biosourcés et biotechnologies industrielles, carburants durables

Maladies infectieuses (ré)émergentes et Menaces NRBC

Solutions pour la ville durable et bâtiment innovant

Systemes agricoles durables et équipements agricoles contribuant à la transition écologique

Cybersécurité

Verdissement du numérique

Chaires industrielles

# Réponse UPSAY



Coordination générale

VP CFVU Isabelle Demachy

Dans chaque thématique :

⇒ Identification d'un référent spécifique chargé de coordonner la réponse thématique,

## **Personnes ressources**

### **Premier cycle**

P Aubert

### **GS**

### **DFR**

Sylviane Liotenberg

Nathalie Hatton

# Ordre du jour



- 1 - Approbation du procès-verbal du conseil du 7 octobre 2021 (vote)
- 2 - Budget 2021 (bilan), 2022 (BI) (20 minutes)
- 3 - Candidatures CMA (10 minutes)
- 4 - AAP 2022 « Pédagogie en présentiel » EUPSaclay (10 minutes)
- 5 - Certification en anglais (10 minutes)
- 6 - Relations monde socio-économique: actions 2022 avec l'AFSSI (10 minutes)
- 7 - Appel à projets CMI (20 minutes)
- 8 - Appel à candidatures mobilité sortante 1er cycle (15 minutes)**
- 9 - Aide à l'orientation et au choix candidatures Parcoursup (15 minutes)

Questions diverses

# **Appel à candidatures mobilité sortante 1er cycle**

Loreynne Pinsard-Gaudard





- Lancement de l'appel à candidatures bourses de stage à l'international IDEX 2022

**Cible:** Etudiants en 2ème année d'IUT, L2, L3, M1, M2, inscrits dans une formation accréditée de l'Université Paris-Saclay, en formation ingénieur normalien inscrits dans un établissement composante de l'Université Paris-Saclay.

**Objectifs:** projet de stage à l'international

- Connaitre de nouveaux horizons,
- Avoir une expérience professionnelle à l'étranger,
- Découvrir une nouvelle culture,
- Parler une langue étrangère

Calendrier de l'appel :

Date limite candidature vague 1 : dimanche 13 février 2022 minuit

Date limite candidature vague 2 : mercredi 12 avril 2022 minuit

- Evaluation des dossiers par référents (2 par dossier) entre le 20 février et le 28 mars 2022 (formulaire en ligne)
- Réunion du jury le 31 mars 2022 (réunion commune 1<sup>er</sup> cycle et masters)

# Ordre du jour



- 1 - Approbation du procès-verbal du conseil du 7 octobre 2021 (vote)
- 2 - Budget 2021 (bilan), 2022 (BI) (20 minutes)
- 3 - Candidatures CMA (10 minutes)
- 4 - AAP 2022 « Pédagogie en présentiel » EUPSaclay (10 minutes)
- 5 - Certification en anglais (10 minutes)
- 6 - Relations monde socio-économique: actions 2022 avec l'AFSSI (10 minutes)
- 7 - Appel à projets CMI (20 minutes)
- 8 - Appel à candidatures mobilité sortante 1er cycle (15 minutes)
- 9 - Aide à l'orientation et au choix candidatures Parcoursup (15 minutes)

Questions diverses

# Données sur la réussite en 1<sup>er</sup> cycle

Direction de la Formation et de la Réussite (DFR)

**Observatoire de la Réussite et de l'Insertion Professionnelle**

Carole Perraut - [observatoire.dfr@universite-paris-saclay.fr](mailto:observatoire.dfr@universite-paris-saclay.fr)



Mettre à disposition des statistiques sur la réussite en 1ère année

- » Nombre d'inscrits, de présents aux examens, d'admis
- » Taux de réussite des inscrits & des présents aux examens

Avant l'ouverture des inscriptions sur Parcoursup (mi-décembre)

Aider les lycéens, parents ... dans leur choix



Statistiques inscrites dans le code de l'éducation et reprises dans la loi ORE.





## Périmètre accréditation (avec consolidation des formations accréditées d'Évry et de Versailles)

✓ Licences

✓ LP en 1 an

✓ PASS

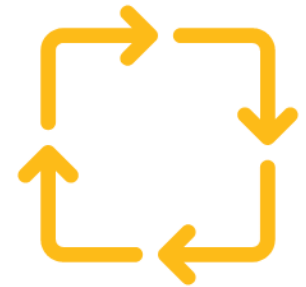
✓ PCSO

✓ BUT

✓ LP en 3 ans

✓ DEUST

✓ Polytech Paris-Saclay



+ LDD pour l'Université Paris-Saclay



Au préalable, choisir le type de formation

Possibilité de filtrer pour affiner sa recherche sur une formation spécifique

Ex : Licence STAPS, DUT Chimie ...



Réussite comparée par type de bac

Bac avant réforme car bacheliers 2020 ou avant

# Lien pour accéder à ces chiffres



Chiffres disponibles sur  
notre page internet

>> Formation

>> Réussite et devenir  
des diplômés

<https://www.universite-paris-saclay.fr/formation/reussite-et-devenir-des-diplomes>

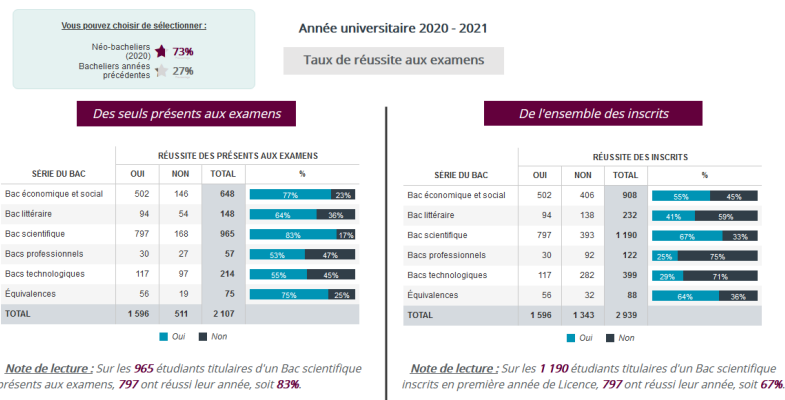


Illustration par l'exemple >> Première année Licence Biologie, Chimie, Sciences de la terre (BCST)

# Ordre du jour



- 1 - Approbation du procès-verbal du conseil du 7 octobre 2021 (vote)
- 2 - Budget 2021 (bilan), 2022 (BI) (20 minutes)
- 3 - Candidatures CMA (10 minutes)
- 4 - AAP 2022 « Pédagogie en présentiel » EUPSaclay (10 minutes)
- 5 - Certification en anglais (10 minutes)
- 6 - Relations monde socio-économique: actions 2022 avec l'AFSSI (10 minutes)
- 7 - Appel à projets CMI (20 minutes)
- 8 - Appel à candidatures mobilité sortante 1er cycle (15 minutes)
- 9 - Aide à l'orientation et au choix candidatures Parcoursup (15 minutes)

## Questions diverses