



Précision : haute



Difficulté : moyenne

N°10 à 17

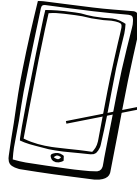
Pendule Géant

Formula

$$H = g \left(\frac{T}{2\pi} \right)^2$$

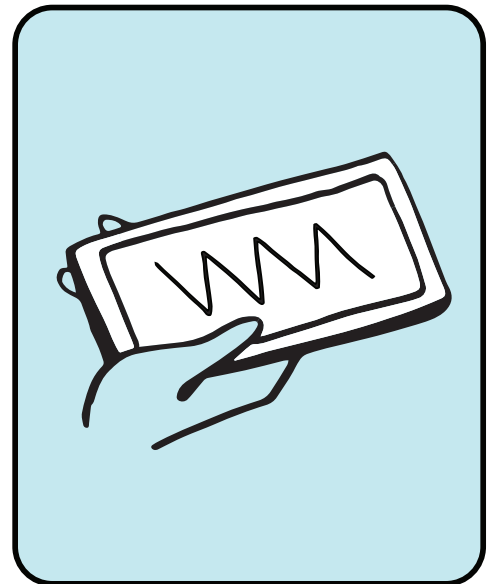
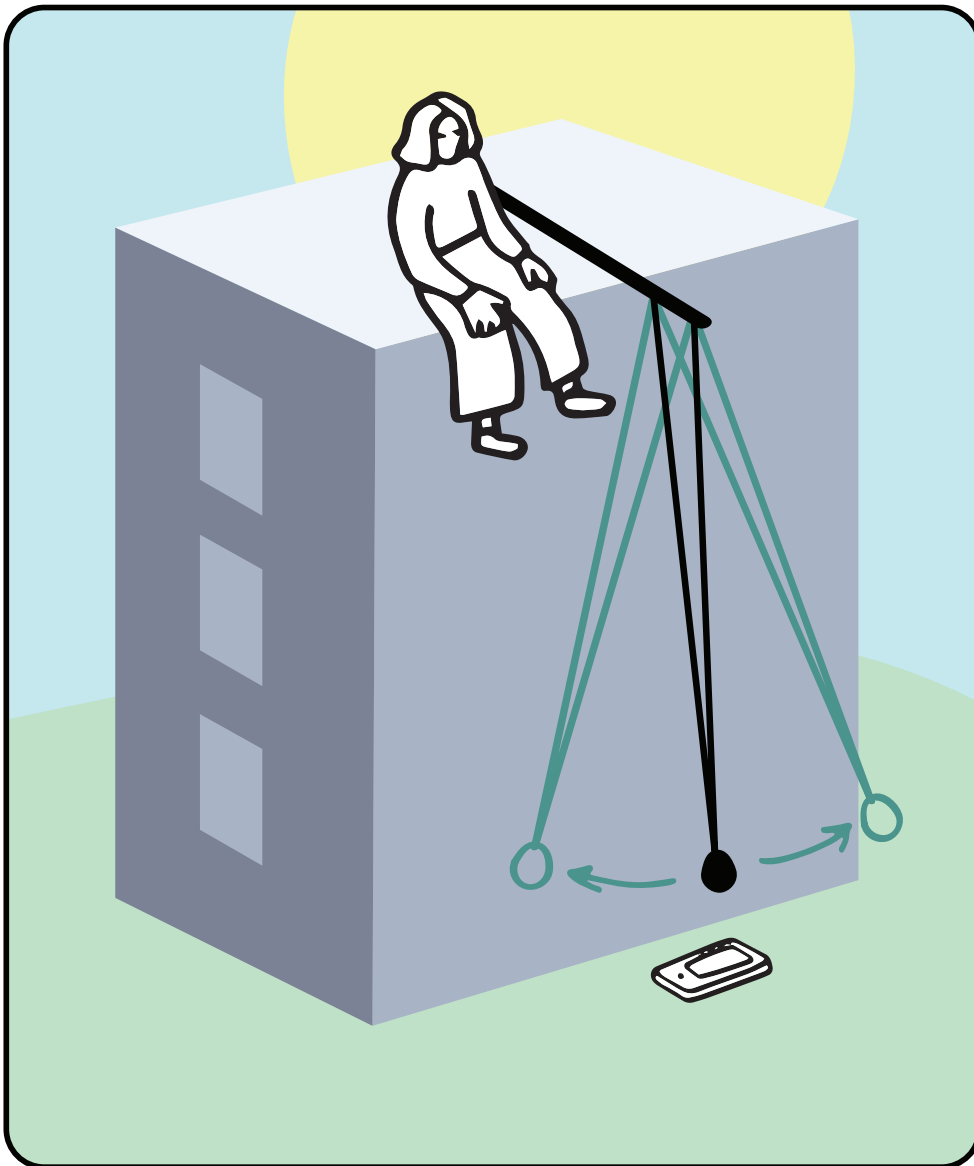


1 longue
corde



1 smartphone

Capteurs :
chronomètre, caméra,
accéléromètre, gyroscope,
magnétomètre, capteur de
lumière, capteur de
proximité, micro



Fabriquez un pendule géant de la taille du bâtiment. Utilisez l'un des capteurs du smartphone pour mesurer la période d'oscillation du pendule.

T = période du pendule,
g = 9.8 ms⁻²

Attention, le pendule ne doit pas tourner dans tous les sens, il doit seulement se balancer.